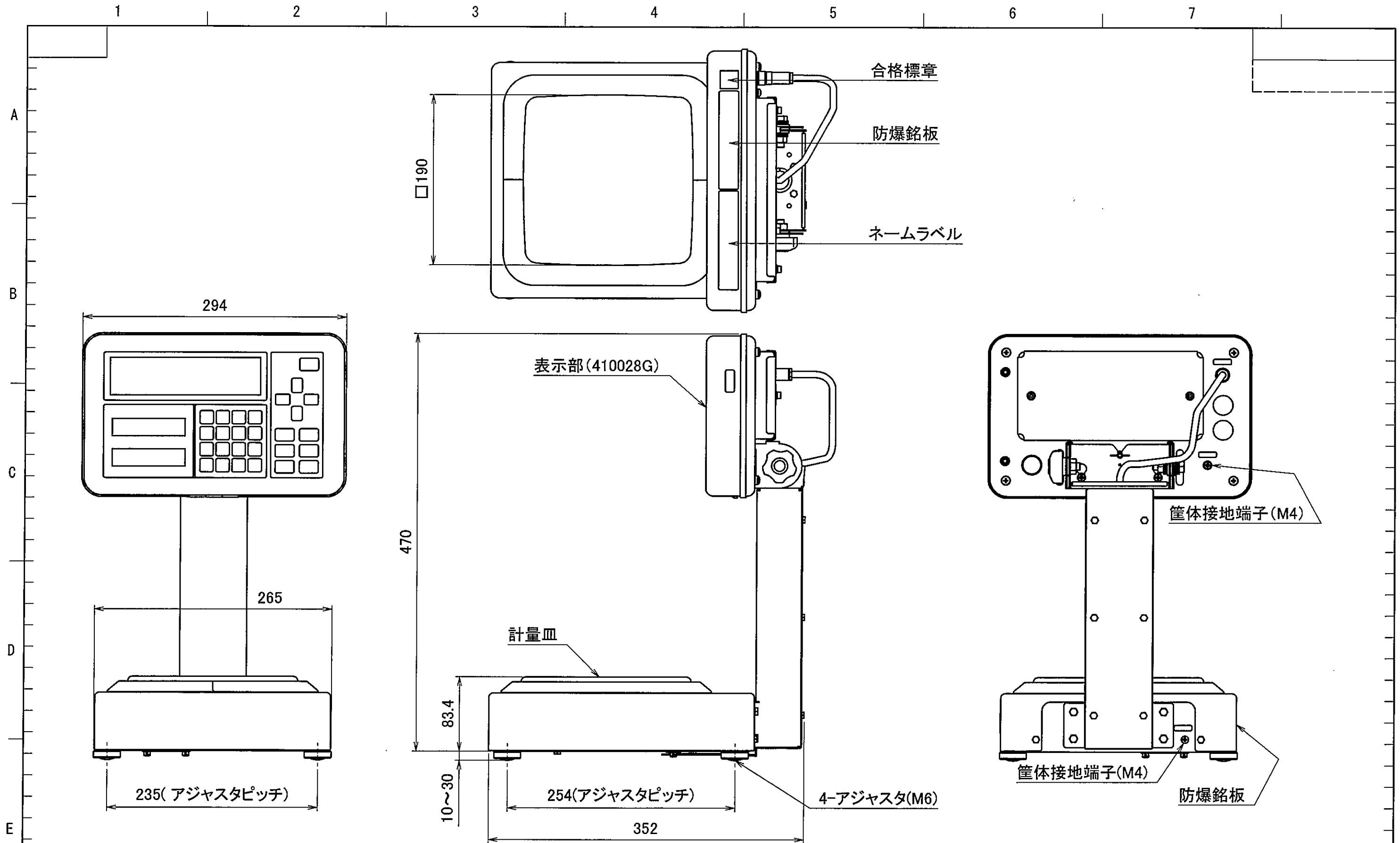


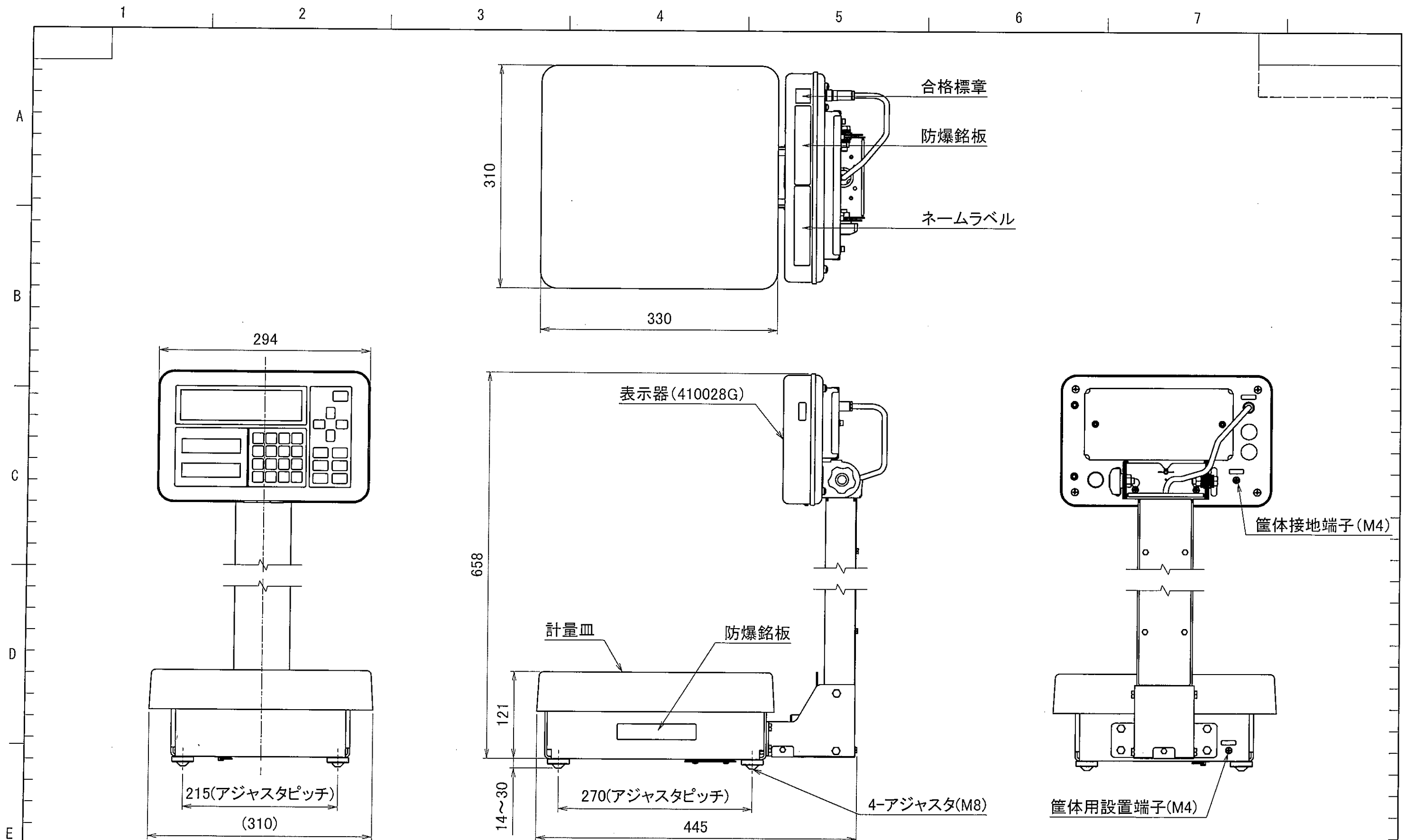
記号	訂正ナドノ履歴	年・月・日	担当

FZ-B620外形図									
符号	名称			材質・型番	員数	処 理	備考・メーカー	部品番号	
指定 公差	尺度	1:4	第三角法 [単位 mm]		機種	型式 図名	外形寸法図		
	設計	2015/10/20	製 図				図番	410023G 01	
±5		takanami							



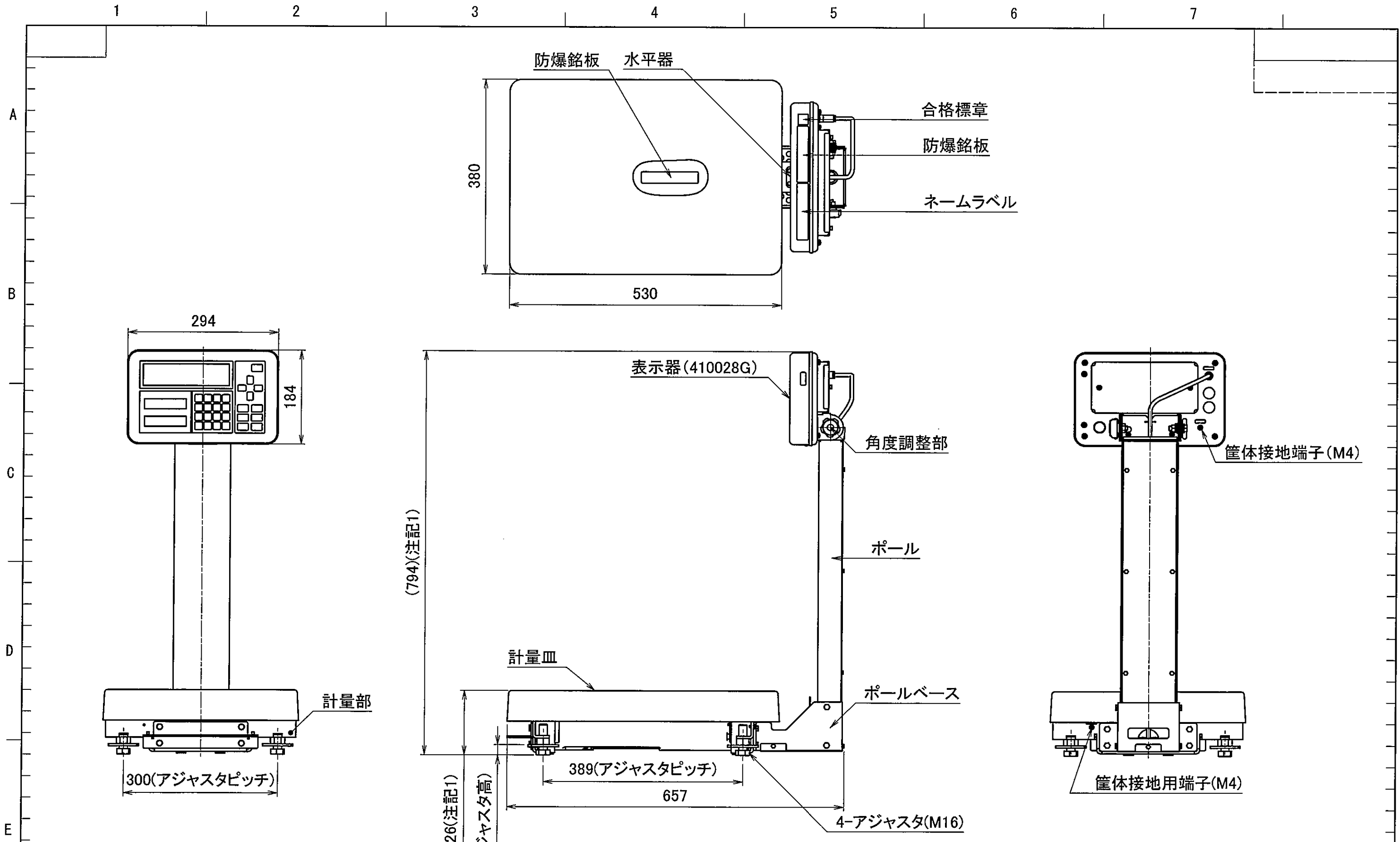
記号	訂正ナドノ履歴	年・月・日	担当

FZ-B3200, 6200, 15000外形図									
符号	名称			材質・型番	員数	処 理	備考・メーカー	部品番号	
指定公差	尺度	1:4	第三角法 [単位 mm]	機 種	型式	外形寸法図			
±5	設計	2015/10/06	製 図	審 査	新光 15.10.22 長嶋	承認	新光 15.10.23 池島	図番	410024G 01
		takanami						部番	



記号	訂正ナドノ履歴	年・月・日	担当

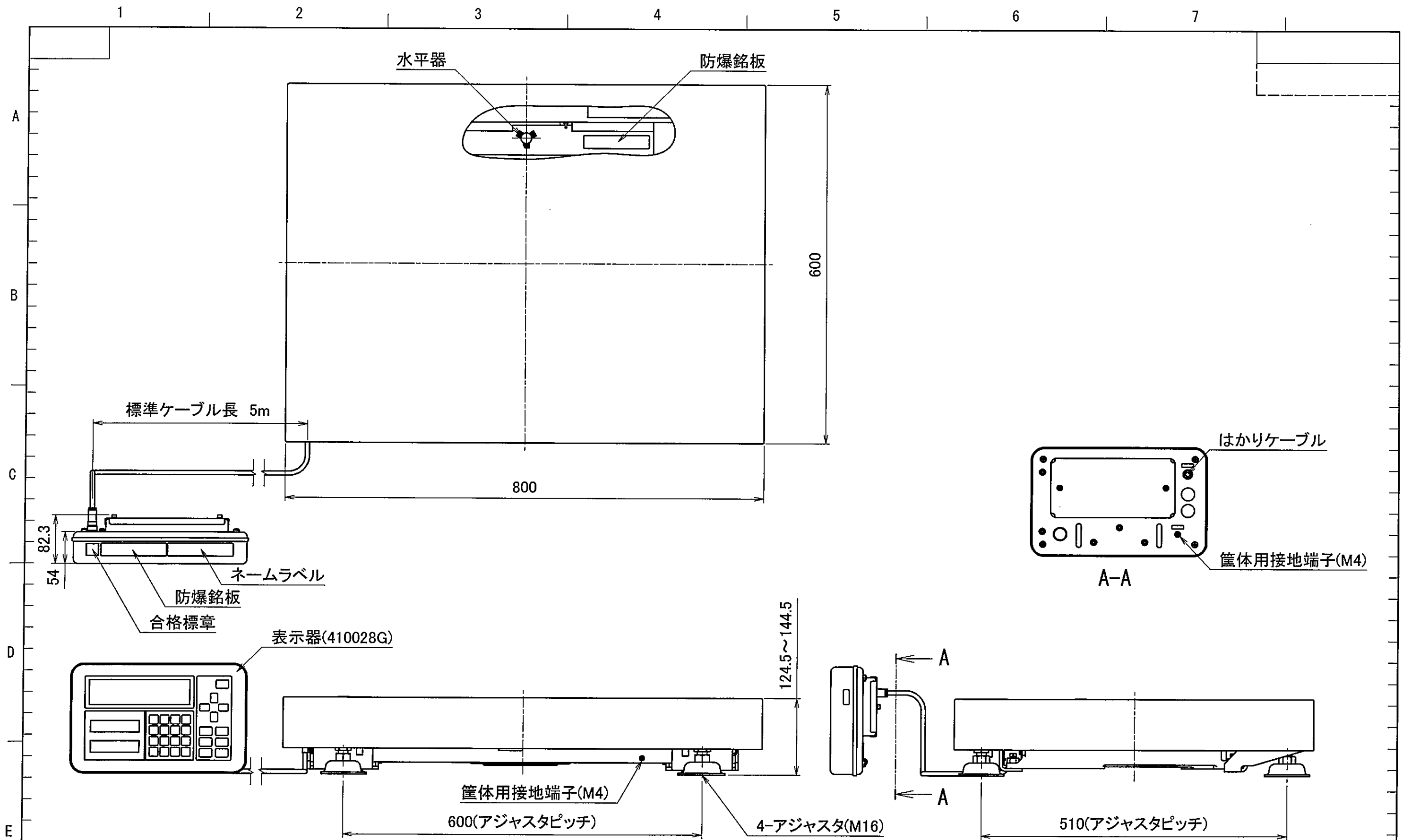
FZ-B30KP外形図				1			
符号	名称		材質・型番	員数	処 理	備考・メーカ	部品番号
±5	尺度	1:5	第三角法 [単位 mm]	機 種	型式 図名		外形寸法図
	設計	2015/10/22 takanami	製 図	審 査	新光 15.10.22 長嶋	承 認	新光 15.10.23 池島
					図番 部番		410025G 01



注記：  
 1. 「アジャスタ高」最低時寸法

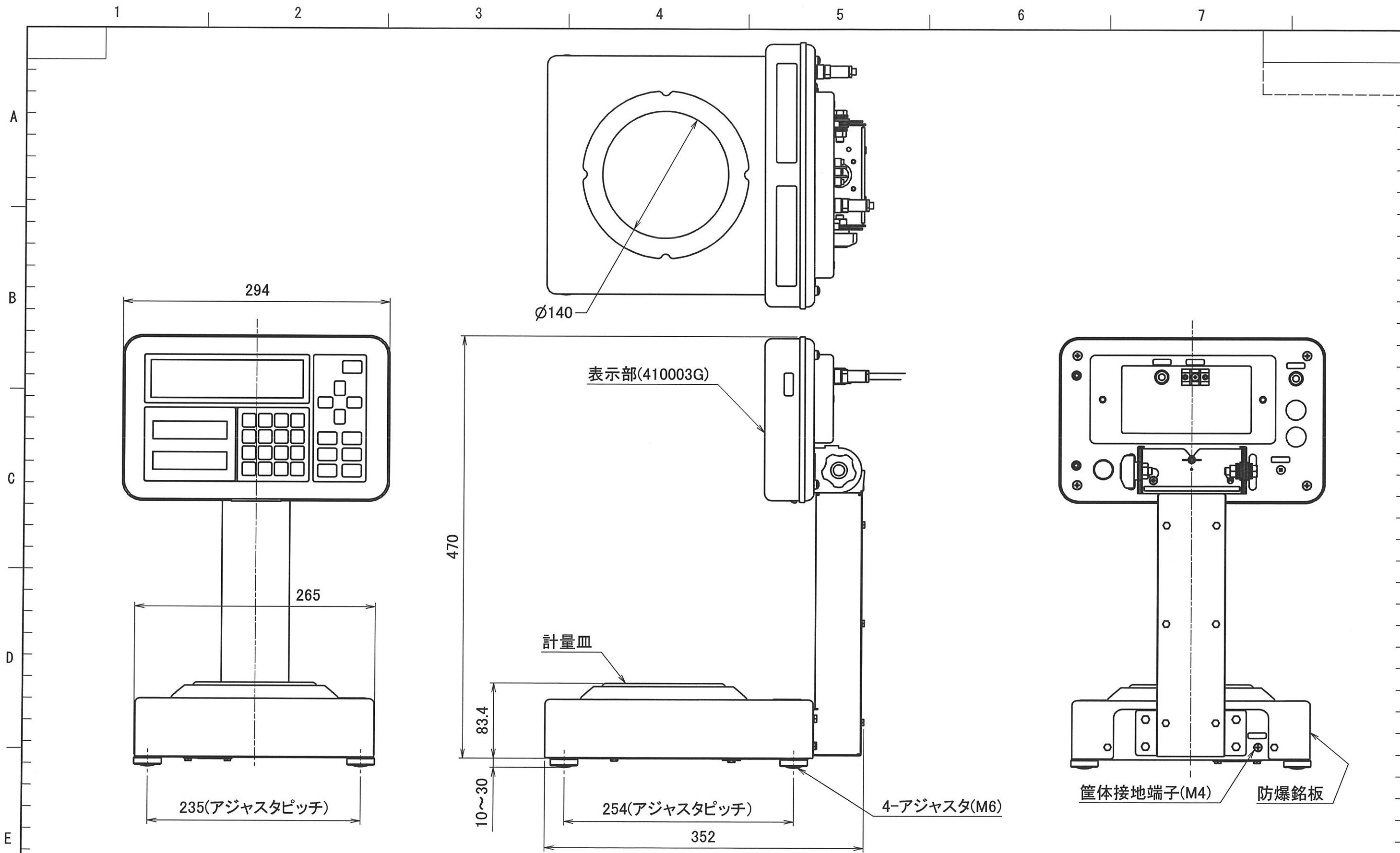
記号	訂正ナドノ履歴	年・月・日	担当

FZ-B60, 100, 200K外形図		材質・型番	員数	処 理	備考・メーカー	部品番号
符号	名 称	第三角法 [単位 mm]	機 種	型式 図名	備 考	外形寸法図
指定 公差	尺 度 1:7	2015/10/20 設計 takanami	製 図 —	審 査 新光 15.10.22 長嶋	承認 新光 15.10.23 池島	410026G 01



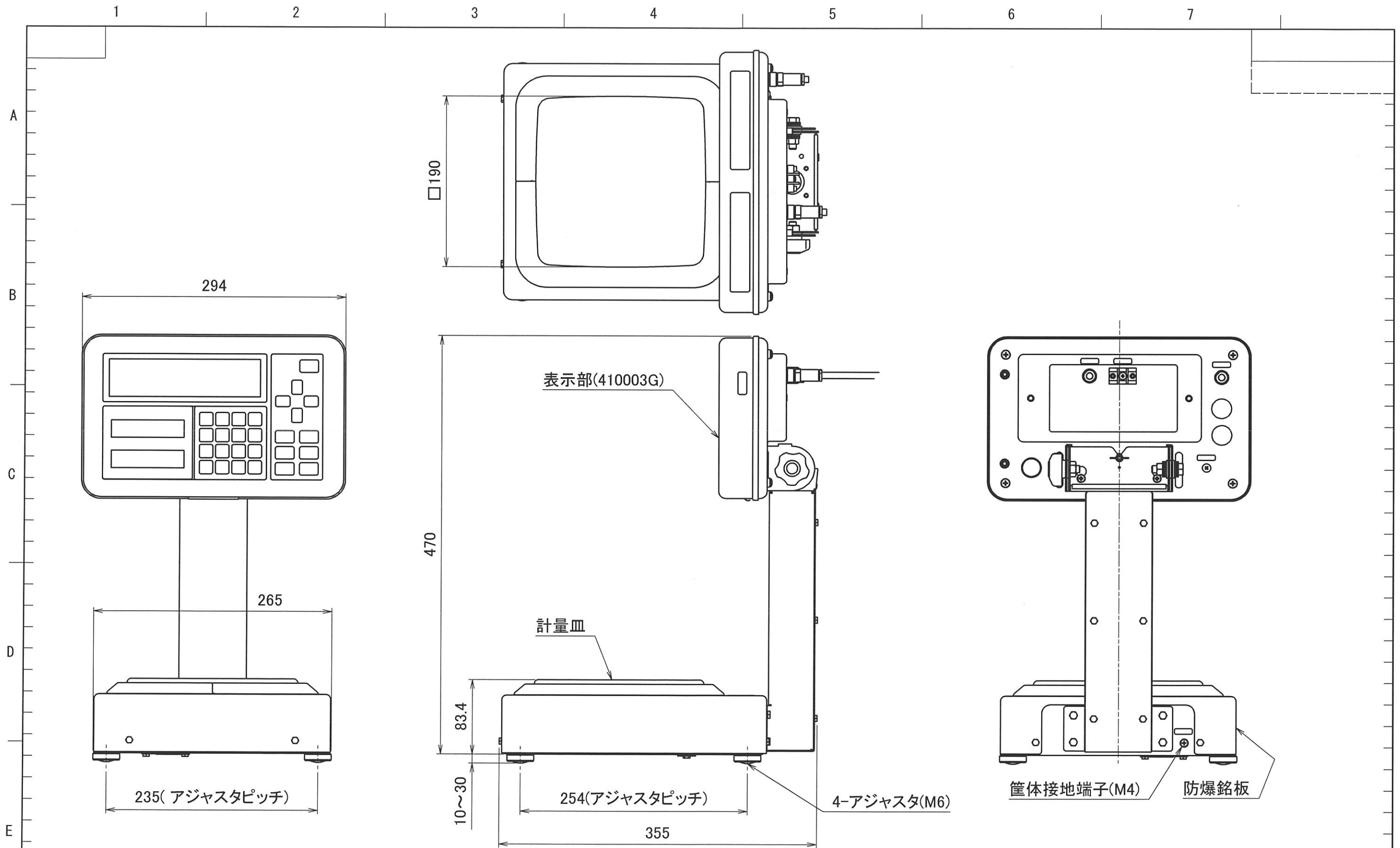
記号	訂正ナドノ履歴	年・月・日	担当

FZ-B150, 300KF外形図									
符号	名称			材質・型番	員数	処 理	備考・メーカー	部品番号	
指定公差	±5	尺 度	N. T. S	第三角法 [単位 mm]	機 種	型式 図名	外形寸法図		
設計	2015/10/20	製 図	takanami	製 図	審 査	図 番 部 番	410027G	01	



記号	訂正ナドノ履歴	年・月・日	担当

FZ-620 外形図									
符号	名称			材質・型番	員数	処 理	備考・メーカー	部品番号	
指定公差	尺度	1:4	第三角法 [単位 mm]	機 種	型式	外形寸法図			
±5	設計	2014/03/26	製 図	審 査	新光 14.6.06 長嶋	承認	新光 14.6.09 池島	図番	410001G 01

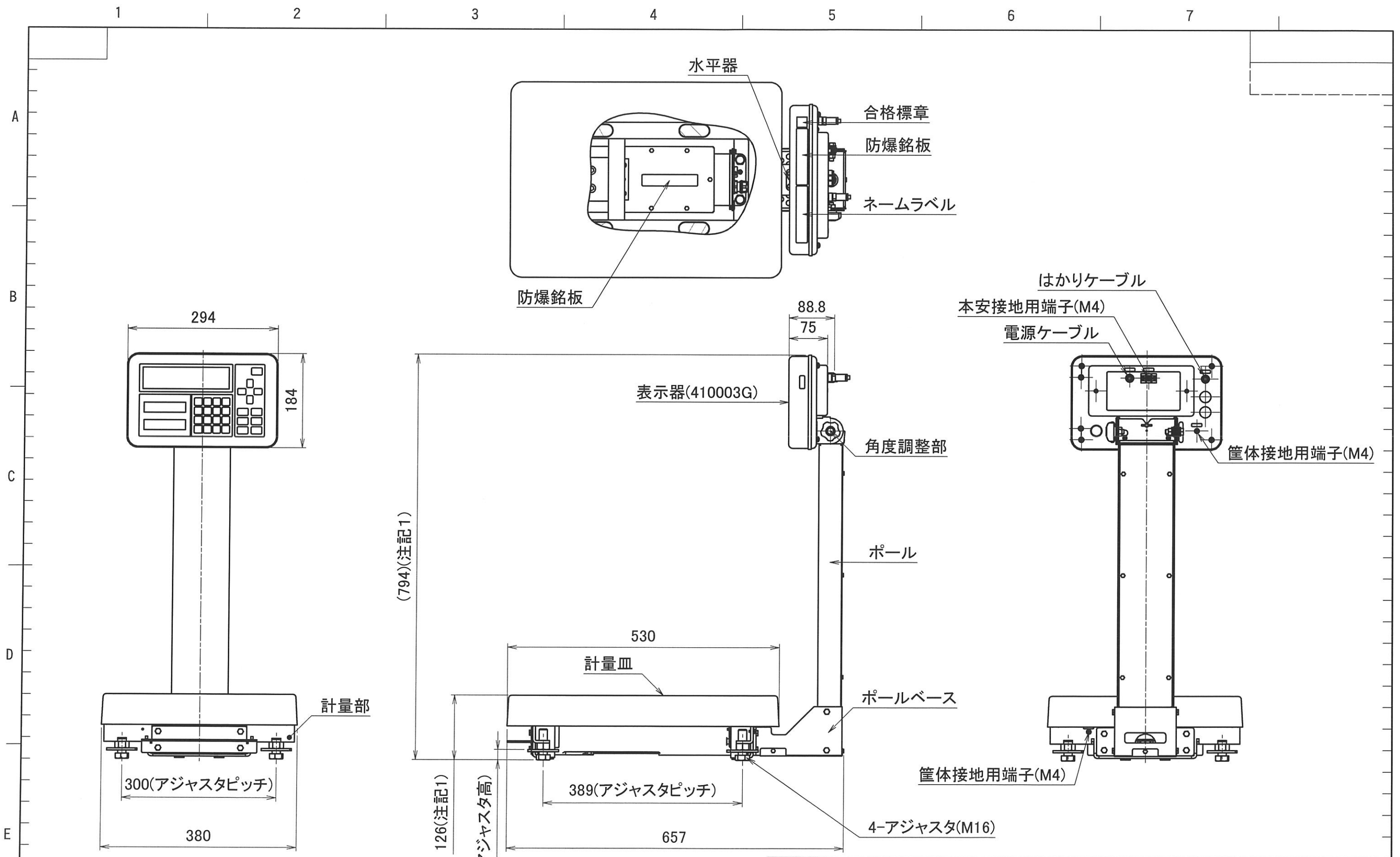


FZ-3200, 6200, 15000 外形図									
符号	名称			材質・型番	員数	処 理	備考・メーカー	部品番号	
指定公差	尺度	1:4	第三角法 [単位 mm]	機種	型式	外形寸法図			
±5	設計	2014/03/26	製 図	審 査	新光 14.6.06 長嶋	承 認	新光 14.6.09 池島	図番	410002G 01

記号	訂正ナドノ履歴	年・月・日	担当







注記：  
1. 「アジャスタ高」最低時寸法

記号	訂正	ナドノ履歴	年・月・日	担当

符号	名称	材質・型番	員数	処 理	備考・メーカー	部品番号
指定外公差	±5	1:7 第三角法 [単位 mm]	機種	型式 図名	FZ-60,100,200K 外形図	410007G 01
設計	2014/05/30 kimura_s	製 図	審 査	新光 14.10.08 長嶋	承認 新光 14.10.08 池島	図番 部番